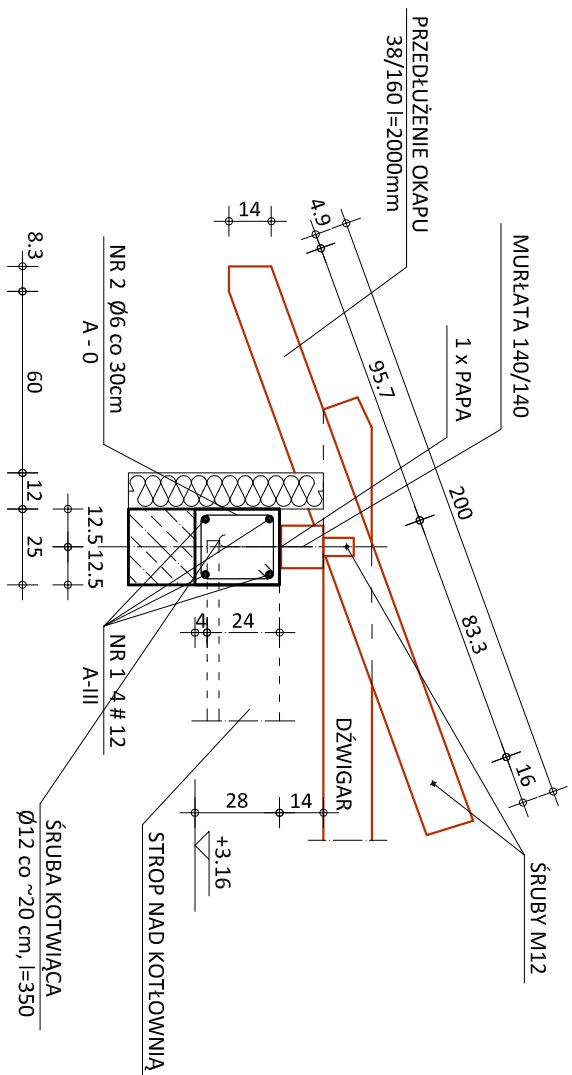
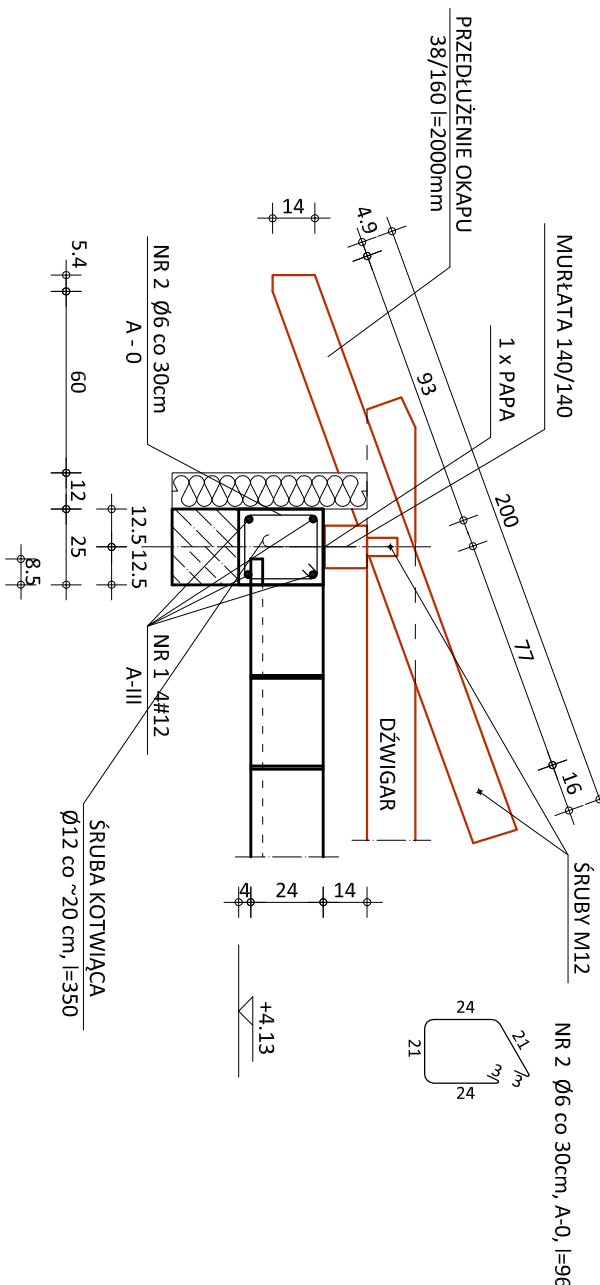


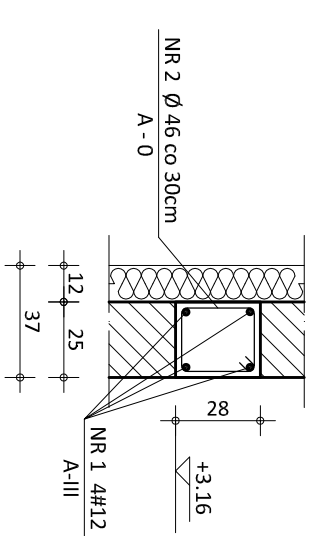
## W 1



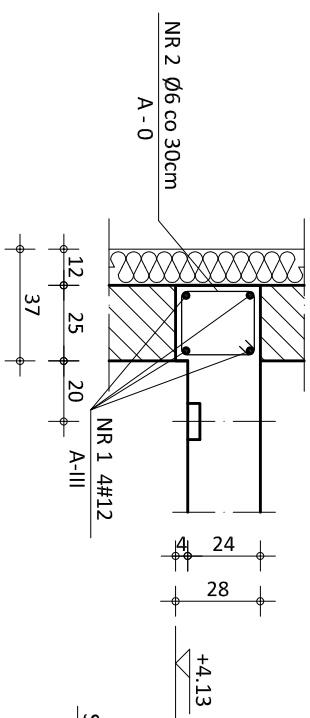
## W 2



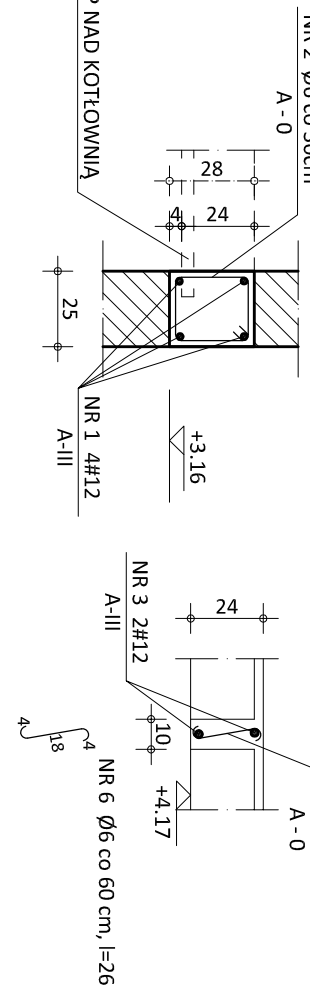
## W 3



## W 4

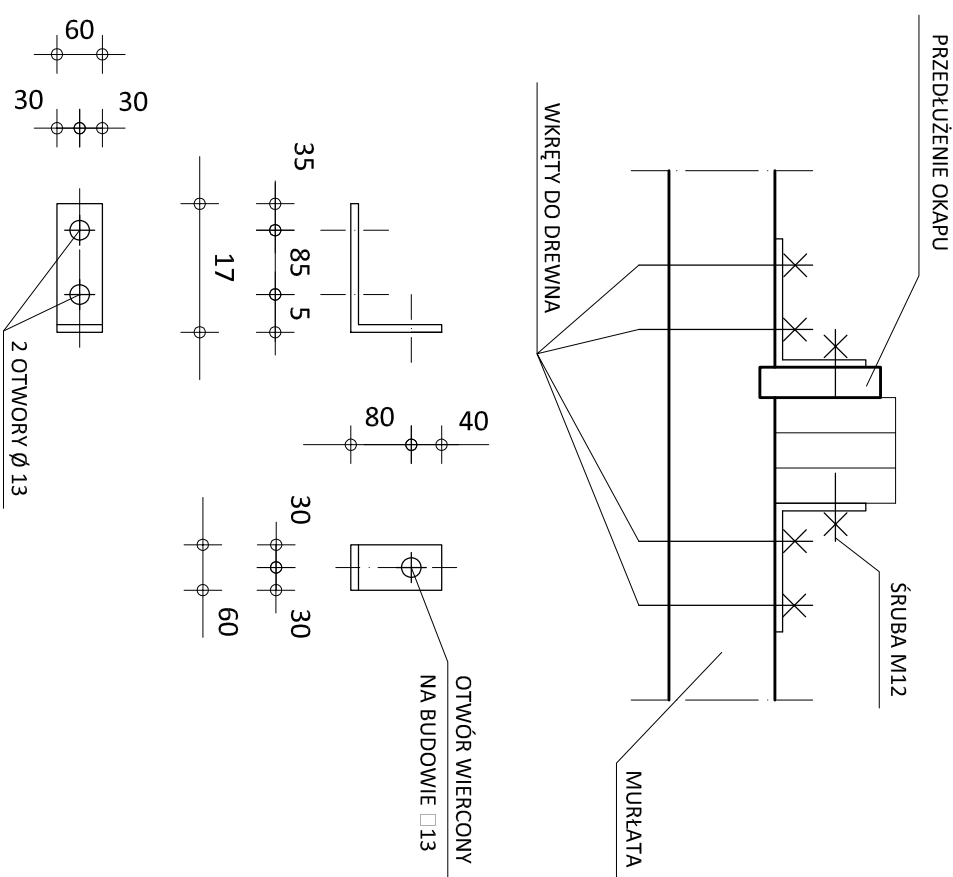


W 5



## SZCZEGÓŁ MOCOWANIA DŹWIGARA

### 1:10



WYKAZ STALI					
NR	□ [mm]	DŁUGOŚĆ [m]	ILOŚĆ [szt]	DŁUGOŚĆ ŁĄCZNA	
				A - 0 Ø 6	A - 0 # 12
1	Ø 12	153,00	4		612,00
2	Ø 6	0,96	400	384,00	
3	Ø 12	27,60	2		55,20
4	Ø 6	0,26	46	11,96	
DŁUGOŚĆ ŁĄCZNA				m	395,96
MASA 1m				kg	0,222
MASA WG Ø				kg	0,888
RAZEM				kg	87,90
					592,47
				kg	680,37

JEDNOSTKA PROJEKTOWA:	Biuro Inżynierskie "SKALA" - mgr inż. Jacek Stróżyńska ul. Moniuszki 11, 68-200 Żary, tel./fax: 68 459 41 85, kom.: 691 062 511		AutoCAD LT 2010 Serial No: 391-27749295		
ZADANIE INWESTYCYJNE:	BUDOWA REMIZY STRAŻACKIEJ I ZAPLECZEM SZKOLENIOWYM WRAZ Z BUDOWĄ PRZYŁĄCZY INSTALACYJNYCH DO BUDYNKU				
ADRES INWESTYCJI:	68-132 Przewóz, Lipna, działka nr ewid. 286/1, 282, 288				
INWESTOR:	Gmina Przewóz, pl. Partyzantów 1, 68-132 Przewóz				
FAZA:	PROJEKT BUDOWLANY	ZESPÓŁ PROJEKTOWY			
WSTĘPNE PRAWA ZASTRZEŻONE		IMIĘ I NAZWISKO	NR UPR. I SPEC.	PODPIS	
TYTUŁ RYSUNKU:	PROJEKTOWAŁ:	inż. Tomasz Słowiński	162/94/ZG Konstrukcja		
PRZEKROJE WIĘŃCÓW	SPRAWDZIŁ:	mgr inż. Zbigniew Bohatkiewicz	152/94/ZG Konstrukcja		
	OPRACOWAŁ:	mgr inż. Jacek Stróżyńska	9/2003/ZG		
	OPRACOWAŁ:	mgr inż. Ewa Goraj			
BRANŻA:	KONSTRUKCJA	SKALA:	1:50	Wzrzesień 2009r.	K-04_