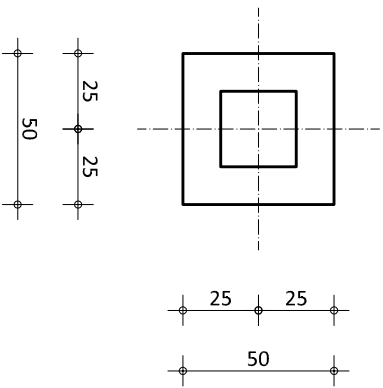
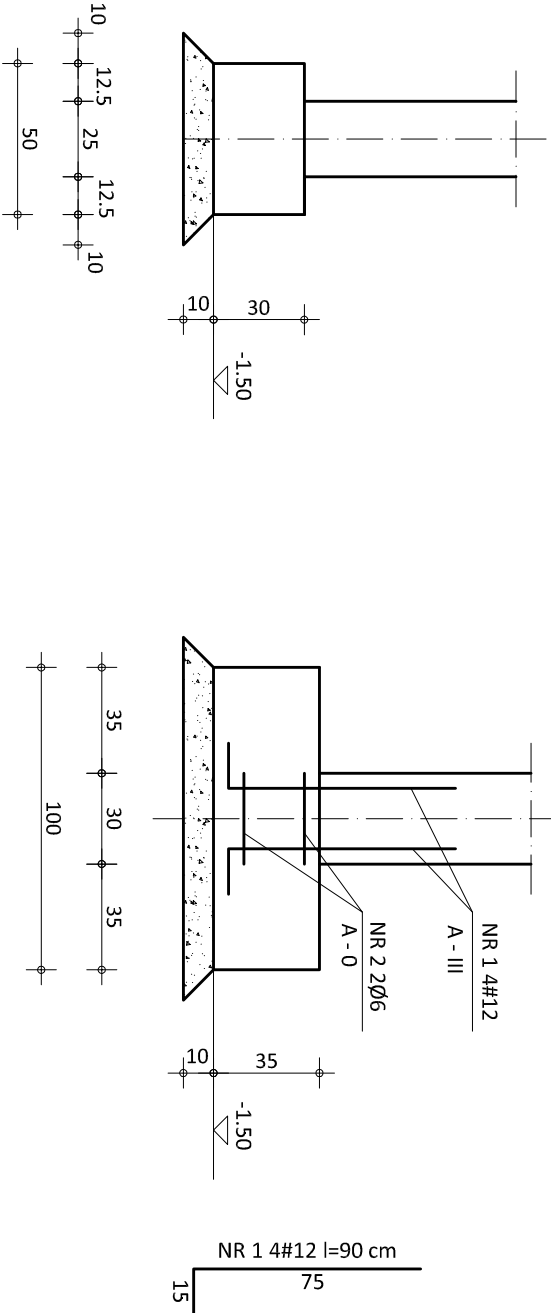
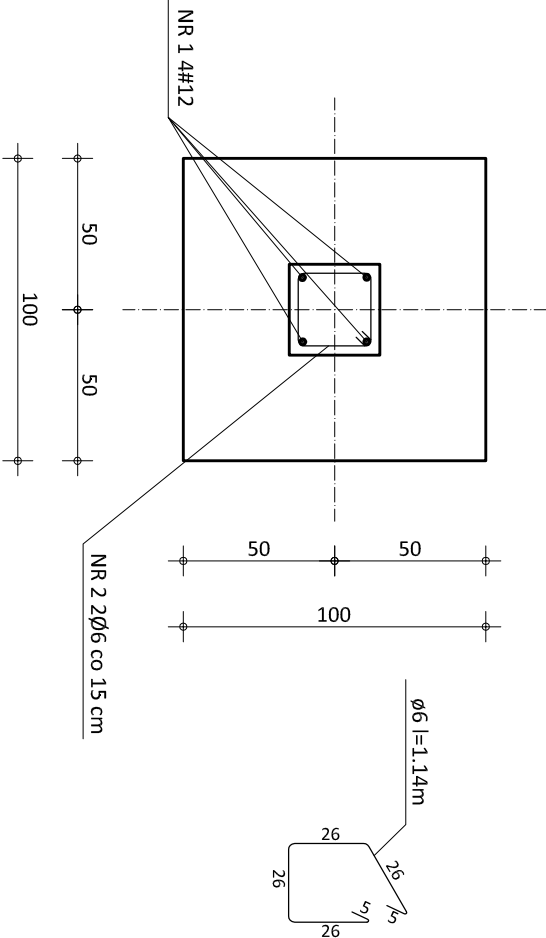


STOPY FUNDAMENTOWE

SF-1



SF-2



| WYKAZ STALI DLA STOPY SF-2 | | | | | |
|----------------------------|-----------|----------------|----------------|----------------|---------|
| NR | Ø [mm] | DŁUGOŚĆ [m] | ILOŚĆ [szt] | DŁUGOŚĆ ŁĄCZNA | |
| | | | | A - 0 | A - III |
| 1 | Ø 12 | 0,90 | 2 x 4 | Ø 6 | # 12 |
| 2 | Ø 6 | 1,12 | 2 x 2 | 4,50 | 7,20 |
| DŁUGOŚĆ ŁĄCZNA | | | m | 4,50 | 7,20 |
| MASA 1m | | | kg | 0,222 | 0,888 |
| MASA WG Ø | | | kg | 1,00 | 6,00 |
| RAZEM | | | kg | 7,00 | |

| | | | | |
|--------------------------|----------------------------------------------------------------------------------------------------------------------------------|-----------------------------------|--------------------------------------------|--------|
| JEDNOSTKA PROJEKTOWA: | Biuro Inżynierskie "SKALA" - mgr inż. Jacek Stróżyna ul. Moniuszki 11, 68-200 Żary, tel./fax: 68 459 41 85, kom.: 691 062 511 | | AutoCAD LT 2010 Serial No: 391-27249295 | |
| ZADANIE INWESTYCYJNE: | BUDOWA REMIZY STRAŻACKIEJ Z ZAPLECZEM SZKOLENIOWYM WRAZ Z BUDOWĄ PRZYŁĄCZY INSTALACYJNYCH DO BUDYNKU | | | |
| ADRES INWESTYCJI: | 68-132 Przewóz, Lipna , działka nr ewid. 286/1, 282, 288 | | | |
| INWESTOR: | Gmina Przewóz, pl. Partyzantów 1, 68-132 Przewóz | | | |
| FAZA: | PROJEKT BUDOWLANY | ZESPÓŁ PROJEKTOWY | | |
| WSEKLE PRAWA ZASTRZEŻONE | | IMIĘ I NAZWISKO | NR UPR. I SPEC. | PODPIS |
| TYTUŁ RYSUNKU: | PROJEKTOWAŁ: | inż. Tomasz Słowiński | 162/94/ZG Konstrukcja | |
| | SPRAWDZIŁ: | mgr inż. Zbigniew Bohatkiewicz | 152/94/ZG Konstrukcja | |
| | OPRACOWAŁ: | mgr inż. Jacek Stróżyna | 9/2003/ZG | |
| | OPRACOWAŁ: | mgr inż. Ewa Goraj | | |
| BRANŻA: | SKALA: | DATA: | NR RYSUNKU: | |
| KONSTRUKCJA | 1:25 | Wrzesień 2009r. | | K-02_ |