

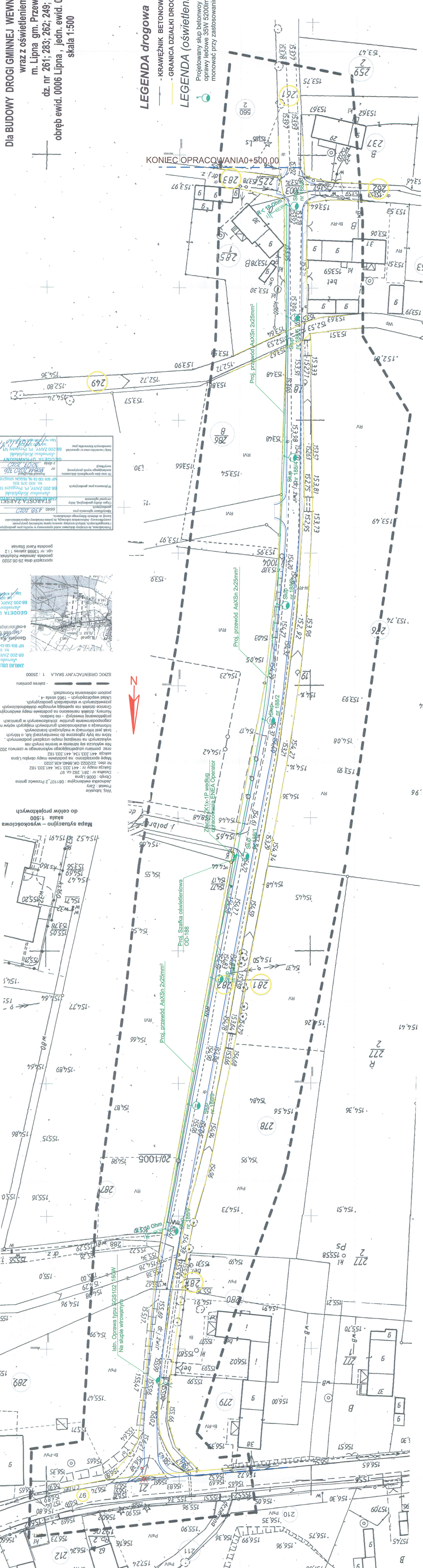
PROJEKT OŚWIETLENIA DROGOWEGO

Dla BUDOWY DROGI GMINNEJ WEWNĘTRZNEJ-DOJAZDOWEJ
wraz z oświetleniem
m. Lipina gm. Przewóz
dz. nr 261; 283; 262; 249; 282; 97
obręb ewid. 0006 Lipina, jedn. ewid. 081107_2 Przewóz
skala 1:500

Legenda drogowa
- KRAWĘŻNIK BETONOWY NAJAZDOWY 15x22 cm wysokość 0 cm
- GRANICA DZIAŁKI DROGOWEJ

Legenda (oświetlenie)
Projektowany słup betonowy typu E-9/2,5 z płytą ustojową U-85
oprawy ledowe 35W S2000lm 4000K IP 66kt. II
monowar przy zastosowaniu wysięgnika WO-1

Legenda (oświetlenie)
Projektowany słup betonowy typu E-9/2,5 z płytą ustojową U-85
oprawy ledowe 35W S2000lm 4000K IP 66kt. II
monowar przy zastosowaniu wysięgnika WO-1



ZAKŁAD USŁUG GEODEZYJNYCH
Geodeta (Karol) Staniek
ul. Główna 44b
66-200 Żary, Pl. Piłsudskiego 1/1
tel. 600 370 839
e-mail: staniek@geo.uslugi.com

GEODETA UPRAWIOMIONY
dariusz Kobylinski
ul. Główna 44b
66-200 Żary, Pl. Piłsudskiego 1/1
tel. 600 370 839
e-mail: staniek@geo.uslugi.com

GEOCENIA UPRAWIOMIONA
dariusz Kobylinski
ul. Główna 44b
66-200 Żary, Pl. Piłsudskiego 1/1
tel. 600 370 839
e-mail: staniek@geo.uslugi.com

Mapa sytuacyjno-wysokościowa
skala 1:500
do celów projektowych

Wymiary: 281, 282, 283, 285, 286, 287, 289
Działka nr: 281, 282, 283, 285, 286, 287, 289
Siedziba mapy nr: 441, 333, 134, 441, 333, 182
Nr. dek.: 222/2022 GKS.640.456.2020
Mapę sporządzono na podstawie mapy obręb Lipina
sekcja 441, 333, 134, 441, 333, 182
orz. gminy Lipina z dnia 29.08.2020 r.
w sprawie uchwały nr 10/22/2022/141, 142/2022
które nie były zgłoszone do mównicy i nie zostały
projektowane i weryfikacji - nie będą.
Informacje o nieruchomościach mających wpływ na
zapotrzebowanie światła i lokalizacji słupów
projektowanej inwestycji - nie będą.
Nimery, działki nie spełniają wymogów dokładnościowych
Granice działek nie spełniają wymogów dokładnościowych
Linię widokową - 1955 nr 4 -
podm. orientacyjną SKALA 1 : 25000

Nazwa: P.W. "PROMARCO" Usługi Projektowe		Marta Kozak	
Adres: BUDOWA DROGI WEWNĘTRZNEJ DOJAZDOWEJ 65-007 Zielona Góra, ul. Cisowa 3b/13		Projektant: Zdzisław Samicki	
Data: 2022-08-29		Ewidencja: 1094/29	
Projekt: PROJEKT ZAGOSPODAROWANIA BUDOWY DROGI WEWNĘTRZNEJ DOJAZDOWEJ		Data: 15.01.2021 r.	
Skala: 1:500		Ewidencja: 1094/29	
Opis: PROJEKT WYKONAWCZY BUDOWY DROGI WEWNĘTRZNEJ DOJAZDOWEJ		Opis: 1094/29	
Opis: PROJEKT WYKONAWCZY BUDOWY DROGI WEWNĘTRZNEJ DOJAZDOWEJ		Opis: 1094/29	
Opis: PROJEKT WYKONAWCZY BUDOWY DROGI WEWNĘTRZNEJ DOJAZDOWEJ		Opis: 1094/29	
Opis: PROJEKT WYKONAWCZY BUDOWY DROGI WEWNĘTRZNEJ DOJAZDOWEJ		Opis: 1094/29	