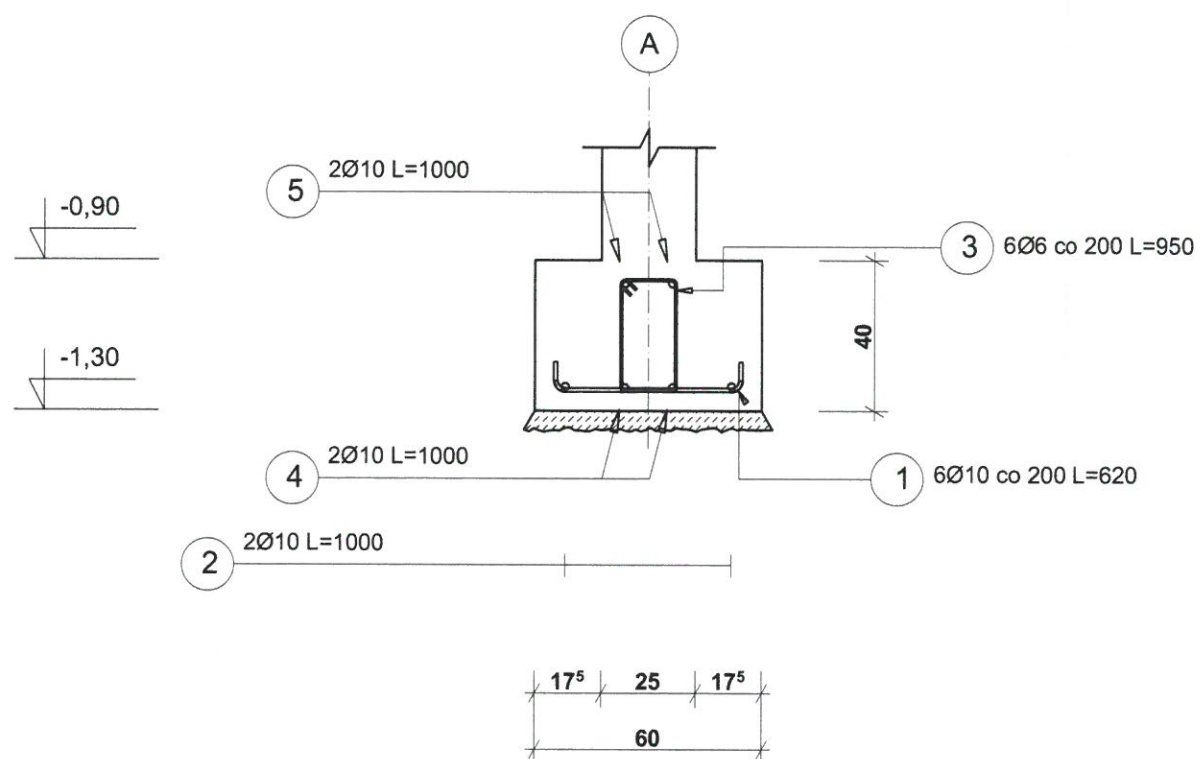


Ława w części socj - sanit estrdy i kręgu tanecznego

Pozycja obliczeniowa : 6.2

Liczba elementów : 1

Długość ławy : 1000 mb



Poz.	Stal		Długość (mm)	Ilość			Długość łączna (m)		
	A-0	A-III		w elemencie	elementów	ogółem	A-III		
							Ø 6	Ø 6	Ø 10
1		10	620	6	1	6			3,72
2		10	1000	2	1	2			2,00
3	6		950	6	1	6	5,70		
4		10	1000	2	1	2			2,00
5		10	1000	2	1	2			2,00
Długość wg średnic (m)								5,70	9,72
Masa 1 m pręta (kg/m)								0,22	0,62
Masa łączna wg średnic (kg)								1,27	6,00
Masa łączna wg gatunku stali (kg)								1,27	6,00
Ogółem (kg)								7,27	

STADIUM: PB
W ZAKŁADZIE
Alcia Jana Pawła
68-200

Autorska Pracownia Architekt Janusz Pulikowski, 89-240 Kcynia, ul. Okrężna 6, tel. 600 817 111

PROJEKTOWAŁ:
mgr inż. arch. J. Pulikowski upr. GP-KZ-7342/131/92
SPRAWDZIŁ:
inż. arch. Walerian Kortylewski upr. 2889/58
OPRACOWAŁ:
mgr inż. arch. A. Zieliński

INWESTOR:
Gmina Przewóz
ul. Plac Partyzantów 1
68-132 Przewóz

ADRES INWESTYCJI:
działka o nr. ewid. 150
miejs. Przewóz
pow. żarski
woj. lubuskie

PROJEKT:
Projekt rewitalizacji parku w Przewozie obejmującej budowę sceny widowiskowej z zapleczem sanitarno-socjalnym, rozbudowę z przebudową kręgu tanecznego, budowę zbiornika bezodpływowego o pojemności do 10m³ oraz budowę infrastruktury towarzyszącej

BRANŻA:
Architektura

STADIUM:
PB

DATA:
10.06.2013
SKALA:
1:20

TREŚĆ RYSUNKU:
DETAL KONSTRUKCYJNY cz.2

NR RYS:
A-18