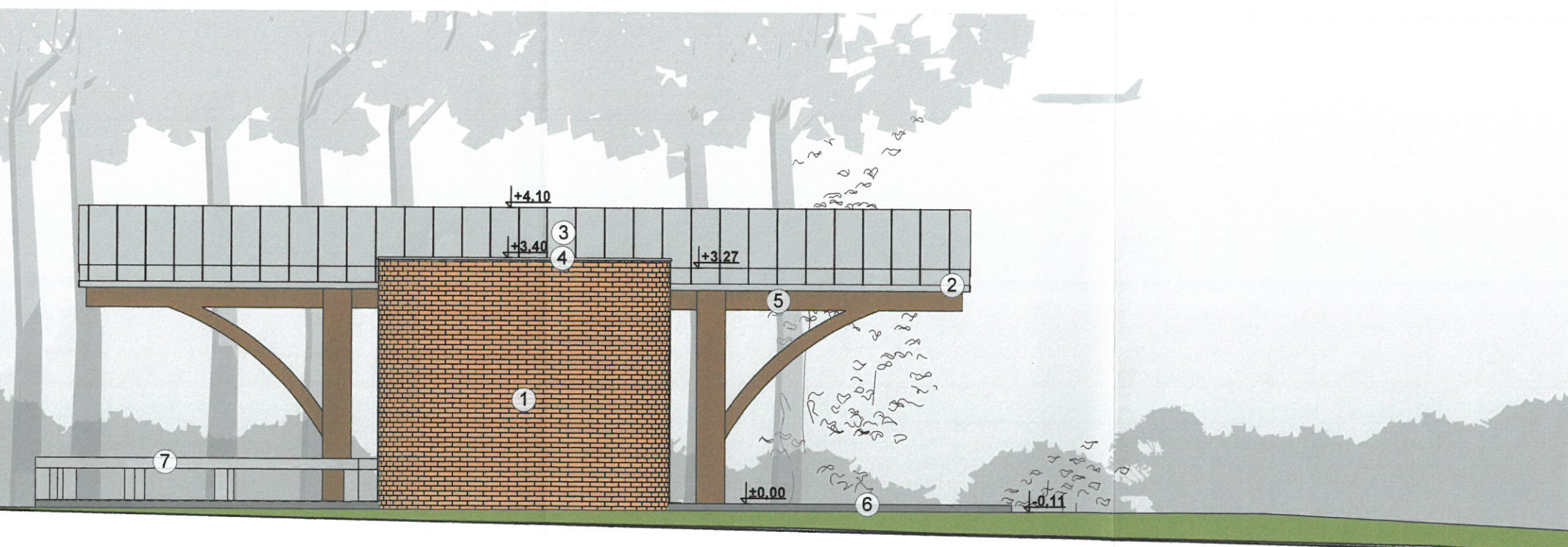


zewnętrzna żaluzja ok. 3,6x2,7m
alumiowa zwijana w kasecie
z prowadnicami na brzegach ściany z cegły (przekrój C-C)
(z możliwością zamknięcia na klucz)
malowana proszkowo w kolorze połaci dachu (tytan cynk)

ELEWACJA WSCHODNIA



ELEWACJA ZACHODNIA

LEGENDA:

- ① cegła klinkierowa, kolor naturalny (czerwony)
- ② rynny, blacha ocynkowana, kolor nawiązujący do tytan-cynk
- ③ blacha cynkowo-tytanowa w technice rąbka stojącego
- ④ opierzenie blacha ocynkowana, kolor szary
- ⑤ deskowanie, kolor: ciemny dąb
- ⑥ płyty kamienne gr.6cm, kolor szary
- ⑦ uzupełnione braki w kamiennej balustradzie

WZMAGNIENIE
 W ZAKRESIE
 Alina Jona Dworkin
 68-200

Autorska Pracownia Architekt Janusz Pulikowski, 89-240 Kcynia, ul. Okrężna 6, tel. 600 817 111

PROJEKTOWAŁ: mgr inż. arch. J.Pulikowski upr GP-KZ-7342/131/92	INWESTOR: Gmina Przewóz ul. Plac Partyzantów 1 68-132 Przewóz	ADRES INWESTYCJI: działka o nr. ewid. 150 miejsc. Przewóz pow. żarski woj. lubuskie	PROJEKT: Projekt rewitalizacji parku w Przewozie obejmującej budowę sceny widowiskowej z zapleczem sanitarno-socjalnym, rozbudowę z przebudową kręgu tanecznego, budowę zbiornika bezodpływowego o pojemności do 10m ³ oraz budowę infrastruktury towarzyszącej	BRANŻA: Architektura	STADIUM: PB	DATA: 10.06.2013	SKALA: 1:75
OPRACOWAŁ: mgr inż. arch. A. Zieliński				TREŚĆ RYSUNKU: ELEWACJE KRĘGU TANECZNEGO: WSCHODNIA I ZACHODNIA		NR RYS: A-16	