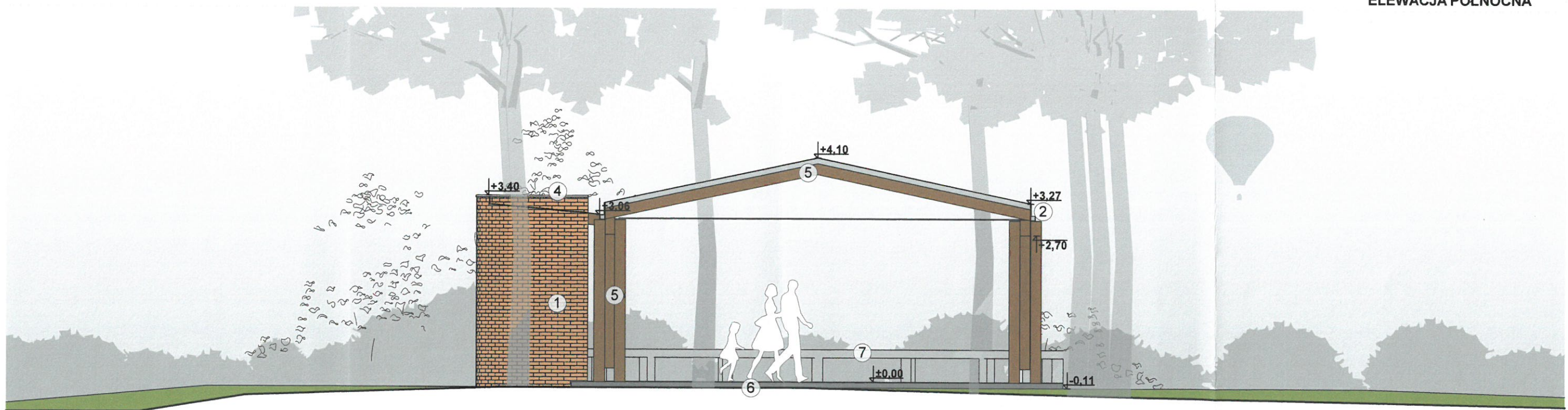


ELEWACJA PÓLNOCNA



ELEWACJA POŁUDNIOWA (frontowa-wejściowa)

LEGENDA:

- ① cegła klinkierowa, kolor naturalny (czerwony)
- ② rynny, blacha ocynkowana, kolor nawiązujący do tytan-cynk
- ③ blacha cynkowo-tytanowa w technice rąbka stojącego
- ④ opierzenie blacha ocynkowana, kolor szary
- ⑤ deskowanie, kolor: ciemny dąb
- ⑥ płyty kamienne gr.6cm, kolor szary
- ⑦ uzupełnione braki w kamiennej balustradzie

WYSTAWIENIE RYSUNKU
 W ŻALAZACH
 Alcja Jana Pawła II 5
 68-200

Autorska Pracownia Architekt Janusz Pulikowski, 89-240 Kcynia, ul. Okrężna 6, tel. 600 817 111

| | | | | | | | | | |
|---|--|---|---|---|----------------|---------------------|----------------|------------------------|--|
| PROJEKTOWAŁ: mgr inż. arch. J.Pulikowski upr GP-KZ-7342/131/92 | INWESTOR: Gmina Przewóz ul. Plac Partyzantów 1 68-132 Przewóz | ADRES INWESTYCJI: działka o nr. ewid. 150 miejsc. Przewóz pow. żarski woj. lubuskie | PROJEKT: Projekt rewitalizacji parku w Przewozie obejmującej budowę sceny widowiskowej z zapleczem sanitarno-socjalnym, rozbudowę z przebudową kręgu tanecznego, budowę zbiornika bezodpływowego o pojemności do 10m ³ oraz budowę infrastruktury towarzyszącej | BRANŻA: Architektura | STADIUM: PB | DATA: 10.06.2013 | SKALA: 1:75 | | |
| OPRACOWAŁ: mgr inż. arch. A. Zieliński | | | | TREŚĆ RYSUNKU: ELEWACJE KRĘGU TANECZNEGO: PÓLNOCNA I POŁUDNIOWA | | | | NR RYS: A-15 | |